

STABILUS POWERISE®

Installation Instructions



Part Number: 707255

Ford Explorer

Generation: 2020

OE Numbers:

LB5B-S402A55-AA

LB5B-S402A55-AB

LB5B-S402A55-AC

LB5B-S402A55-AD

LB5B-S402A55-AE

LB5B-S402A55-AF

LB5B-S402A55-AC

Stabilus GmbH

Wallersheimer Weg 100

56070 Koblenz

Germany

T +49 261 - 8900-0

info@stabilus.com

www.stabilus.com

This document contains installation information for Stabilus part number 707255.

All rights are reserved by Stabilus GmbH.

Please scan QR code for further Stabilus installation instructions.

Content

- English Page 2-3
- Deutsch Page 4-5
- Français Page 6-7
- Italiano Page 8-9
- Español (España) Page 10-11
- Español (México) Page 12-13
- Português Page 14-15
- Polski Page 16-17
- Čeština Page 18-19
- 中文 Page 20-21
- แบบไทย Page 22-23
- 日本語 Page 24-25
- 한국어 Page 26-27

English



Part Number: 707255

Ford Explorer

Generation: 2020

OE Numbers:

LB5B-S402A55-AA

LB5B-S402A55-AB

LB5B-S402A55-AC

LB5B-S402A55-AD

LB5B-S402A55-AE

LB5B-S402A55-AF

LB5B-S402A55-AC

Stabilus GmbH

Wallerheimer Weg 100

56070 Koblenz

Germany

T +49 261 - 8900-0

info@stabilus.com

www.stabilus.com

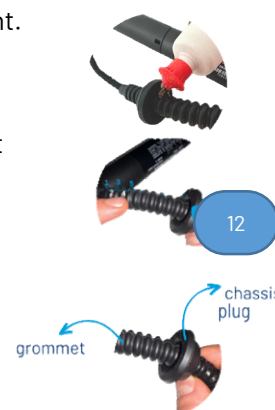
STABILUS POWERISE®

Installation Instructions

Only authorized personnel should perform the installation. Always refer to the manufacturer's guidelines for specific instructions and safety precautions.

Step 1: Prepare the grommet

- Apply a drop of dish soap to facilitate plug movement.
- Slide the chassis plug onto the 12th rib. Note: Do not count the first two ribs next to the drive.
- Adjust the grommet's length by holding the grommet, not the drive.



Step 2: Remove the panel from the car

- Remove the panel to access the connector.
- Disconnect the connector from the vehicle. Please note that the appearance of the connectors may differ.



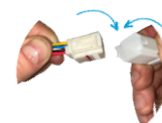
Step 3: Remove the drives

- Support the tailgate/trunk lid while removing the drives one at a time.
- Release the clip at the end fittings.



Step 4: Install the Stabilus replacement drives

- Install the Stabilus replacement drives.
- Link the cables from the Stabilus drive to the counterpart connector.
- Make sure you put the left hand drive on the left side and the right hand one on the right side.



English



Part Number: 707255

Ford Explorer

Generation: 2020

OE Numbers:

LB5B-S402A55-AA

LB5B-S402A55-AB

LB5B-S402A55-AC

LB5B-S402A55-AD

LB5B-S402A55-AE

LB5B-S402A55-AF

LB5B-S402A55-AC

Stabilus GmbH

Wallerseimer Weg 100

56070 Koblenz

Germany

T +49 261 - 8900-0

info@stabilus.com

www.stabilus.com

STABILUS POWERISE®

Installation Instructions

Only authorized personnel should perform the installation. Always refer to the manufacturer's guidelines for specific instructions and safety precautions.

Step 5: Insert the grommet

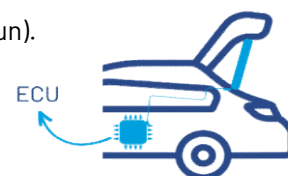
- Ensure proper insertion of the grommet into the vehicle.
- Use a drop of dish soap to ease installation.
- Confirm that the grommet length is correct.
- Prevent the grommet from coming into contact with the bodywork (except for cable routing), and avoid placing the grommet under tension during this process.
- If necessary, readjust.



Step 6: Set up the control unit

After reassembling the panel:

- Close the tailgate manually until the lock is engaged.
- Open and close the hatch automatically (learning run).



Caution: Be mindful of the Push-To-Run function in some electric tailgate systems; moving the tailgate too quickly during setup can cause complications.

Step 7: Set the desired hatch position

- Manually open the hatch to the desired position.
- Program the drive accordingly by pressing and holding the closing button on the hatch until a signal is received.
- Make sure that the tailgate only opens to the programmed position now by closing and opening the tailgate automatically again.



Deutsch



STABILUS POWERISE® Einbauanleitung

Austausch nur durch geschultes Personal durchführen lassen. Halten Sie sich immer an die Hinweise und Sicherheitsvorgaben des Herstellers.

Teilenummer: 707255

Ford Explorer

Generation: 2020

OE-Nummern:

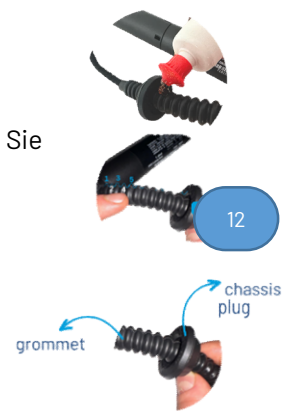
LB5B-S402A55-AA
LB5B-S402A55-AB
LB5B-S402A55-AC
LB5B-S402A55-AD
LB5B-S402A55-AE
LB5B-S402A55-AF
LB5B-S402A55-AC

Stabilus GmbH

Wallersheimer Weg 100
56070 Koblenz
Germany
T +49 261 - 8900-0
info@stabilus.com
www.stabilus.com

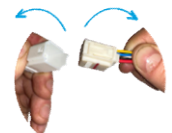
Schritt 1: Vorbereitung des Grommets

- Bringen Sie einen Tropfen Spülmittel auf, um das Verschieben des Stopfens zu erleichtern.
- Schieben Sie den Stopfen auf die 12te Rippe. Zählen Sie dabei nicht die ersten beiden Rippen am Antrieb.
- Justieren Sie die Länge des Grommets indem Sie das Grommet festhalten, nicht den Antrieb.



Schritt 2: Demontage der Verkleidung

- Demontieren Sie die Verkleidung, um den Stecker frei zu legen.
- Trennen Sie die Steckerverbindung vom Fahrzeug.



Schritt 3: Demontieren der Antriebe

- Stützen Sie die Heckklappe ab, während Sie die Antriebe demontieren.
- Öffnen Sie den Clip am Ende der Antriebe.



Schritt 4: Montieren Sie die Stabilus Ersatzantriebe

- Montieren Sie die Stabilus Ersatzantriebe.
- Stellen Sie die Verbindung zwischen Stabilus Antrieb und Gegenstecker im Fahrzeug her.
- Stellen Sie sicher, dass Sie den linken Antrieb auf der linken und den rechten Antrieb auf der rechten Seite montieren.



Deutsch



STABILILUS POWERISE® Einbauanleitung

Austausch nur durch geschultes Personal durchführen lassen. Halten Sie sich immer an die Hinweise und Sicherheitsvorgaben des Herstellers.

Teilenummer: 707255

Ford Explorer

Generation: 2020

OE-Nummern:

LB5B-S402A55-AA

LB5B-S402A55-AB

LB5B-S402A55-AC

LB5B-S402A55-AD

LB5B-S402A55-AE

LB5B-S402A55-AF

LB5B-S402A55-AC

Schritt 5: Montage des Grommets

- Stellen Sie sicher, dass das Grommet sauber abdichtet.
- Nutzen Sie einen Tropfen Spülmittel, um die Montage zu erleichtern.
- Prüfen Sie, dass die Grommetlänge korrekt ist.
- Vermeiden Sie Kontakt zwischen Grommet und Karosserie, sowie das Grommet unter Spannung zu montieren.
- Wenn notwendig, justieren Sie nach.



Schritt 6: Steuergerät initialisieren

Nach der Montage der Verkleidung:

- Schließen Sie die Heckklappe manuell bis das Schloss auslöst.
- Öffnen und Schließen Sie die Klappe automatisch (Lernfahrt).



Achtung: Achten Sie auf die Push-To-Run Funktion; die Heckklappe zu schnell zu bewegen kann zu Komplikationen führen.

Schritt 7: Einstellen des Öffnungswinkels

- Öffnen Sie die Klappe manuell bis zur gewünschten Position.
- Speichern Sie diese Position indem Sie den Knopf zum Schließen so lange drücken bis ein Signal ertönt.
- Stellen Sie sicher, dass die Heckklappe nur bis zu der gewünschten Position verfährt, indem Sie die Klappe automatisch schließen und wieder öffnen.



Stabilus GmbH

Wallerheimer Weg 100

56070 Koblenz

Germany

T +49 261 - 8900-0

info@stabilus.com

www.stabilus.com

Français



Référence article :
707255

Ford Explorer

Génération : 2020

**Numéro d'équipement
d'origine :**

LB5B-S402A55-AA

LB5B-S402A55-AB

LB5B-S402A55-AC

LB5B-S402A55-AD

LB5B-S402A55-AE

LB5B-S402A55-AF

LB5B-S402A55-AC

Stabilus GmbH

Wallerheimer Weg 100

56070 Koblenz

Germany

T +49 261 - 8900-0

info@stabilus.com

www.stabilus.com

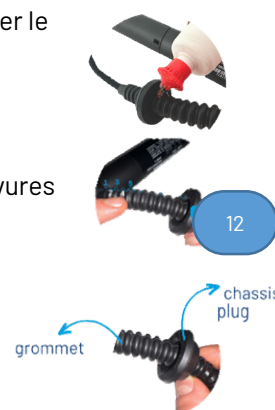
STABILUS POWERISE®

Instructions de montage

Seul un personnel autorisé doit effectuer l'installation. Consultez toujours le guide du fabricant pour des instructions spécifiques et les consignes de sécurité.

Étape 1: Préparation du passe-fil

- Appliquez une goutte de liquide vaisselle pour faciliter le mouvement du bouchon.
- Enfoncez le bouchon du châssis dans la Nervure 12.
Remarque : ne comptez pas les deux premières nervures à côté de l'entraînement.
- Ajustez la longueur du passe-fil en tenant le passe-fil, et non l'entraînement.



Étape 2: Dépose de l'habillage de la voiture

- Déposez l'habillage pour accéder au connecteur.
- Débranchez le connecteur du véhicule. Notez que l'apparence des connecteurs peut varier.



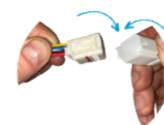
Étape 3: Déposez les entraînements

- Soutenez le hayon pendant que vous déposez les entraînements un par un.
- Débloquez le clip des fixations.



Étape 4: Montez les entraînements de rechange Stabilus

- Montez les entraînements de rechange Stabilus.
- Raccordez les câbles de l'entraînement Stabilus au connecteur correspondant.
- Assurez-vous d'installer l'entraînement de gauche sur le côté gauche et celui de droite sur le côté droit.



Français



Référence article :
707255

Ford Explorer

Génération : 2020

Numéro d'équipement d'origine :

LB5B-S402A55-AA

LB5B-S402A55-AB

LB5B-S402A55-AC

LB5B-S402A55-AD

LB5B-S402A55-AE

LB5B-S402A55-AF

LB5B-S402A55-AC

Stabilus GmbH

Wallerheimer Weg 100

56070 Koblenz

Germany

T +49 261 - 8900-0

info@stabilus.com

www.stabilus.com

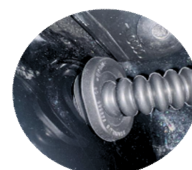
STABILUS POWERISE®

Instructions de montage

Seul un personnel autorisé doit effectuer l'installation. Consultez toujours le guide du fabricant pour des instructions spécifiques et les consignes de sécurité.

Étape 5: Insertion du passe-fil

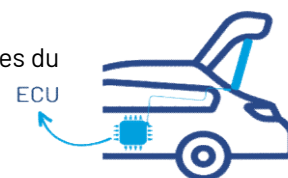
- Assurez-vous d'insérer correctement le passe-fil dans le véhicule.
- Utilisez une goutte de liquide vaisselle pour faciliter l'installation.
- Vérifiez que le passe-fil est à la bonne longueur.
- Évitez que le passe-fil entre en contact avec la carrosserie (sauf pour la pose du câble) et qu'il soit mis sous tension pendant l'opération.
- Réajustez si nécessaire.



Étape 6: Initialisez l'unité de commande

Après le remontage de l'habillage :

- Fermez le hayon à la main jusqu'à ce que le système de verrouillage s'enclenche.
- Déclenchez l'ouverture et la fermeture automatiques du hayon (course d'apprentissage).



Attention : certains systèmes de hayon électriques sont équipés d'une fonction Push-To-Run ; un mouvement trop rapide du hayon peut entraîner des dysfonctionnements.

Étape 7: Réglage de la position souhaitée pour le hayon

- Ouvrez le hayon à la main à la position souhaitée.
- Programmez l'entraînement en fonction de cette position en appuyant sur le bouton de fermeture du hayon et en le maintenant enfoncé jusqu'à réception d'un signal.
- Assurez-vous que le hayon ne s'ouvre que jusqu'à la position programmée en déclenchant à nouveau l'ouverture et la fermeture automatiques du hayon.



Italiano



Codice: 707255

Ford Explorer

Generazione: 2020

Codici OE:

LB5B-S402A55-AA

LB5B-S402A55-AB

LB5B-S402A55-AC

LB5B-S402A55-AD

LB5B-S402A55-AE

LB5B-S402A55-AF

LB5B-S402A55-AC

Stabilus GmbH

Wallerheimer Weg 100

56070 Koblenz

Germany

T +49 261 - 8900-0

info@stabilus.com

www.stabilus.com

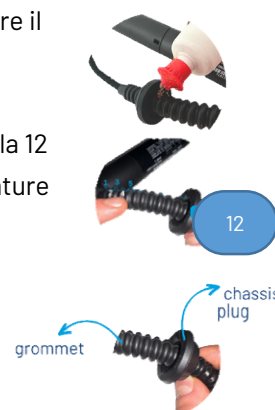
STABILUS POWERISE®

Istruzioni

L'installazione deve essere eseguita solo da personale autorizzato. Per le istruzioni specifiche e le misure di sicurezza, consultare sempre le linee guida del produttore.

Fase 1: Preparare il gommino di tenuta

- Applicare una goccia di sapone per piatti per facilitare il movimento della spina.
- Far scorrere la spina da inserire nella carrozzeria sulla 12 nervatura. Nota: non considerare le prime due nervature poste accanto all'azionamento.
- Regolare la lunghezza del gommino di tenuta afferrando il gommino, non l'azionamento.



Fase 2: Rimuovere il pannello dall'auto

- Rimuovere il pannello per accedere al connettore.
- Staccare il connettore dal veicolo. Tenere presente che i connettori potrebbero presentare un aspetto diverso.



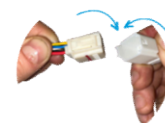
Fase 3: Rimuovere gli azionamenti

- Nel rimuovere uno alla volta gli azionamenti, sostenere il portellone posteriore / il cofano del bagagliaio.
- Rilasciare la clip sui fissaggi.



Fase 4: Montare gli azionamenti sostitutivi Stabilus

- Montare gli azionamenti sostitutivi Stabilus.
- Collegare i cavi dell'azionamento Stabilus al corrispondente connettore.
- Assicurarsi di collocare a sinistra l'azionamento di sinistra e a destra l'azionamento di destra.



Italiano



Codice: 707255

Ford Explorer

Generazione: 2020

Codici OE:

LB5B-S402A55-AA

LB5B-S402A55-AB

LB5B-S402A55-AC

LB5B-S402A55-AD

LB5B-S402A55-AE

LB5B-S402A55-AF

LB5B-S402A55-AC

Stabilus GmbH

Wallerheimer Weg 100

56070 Koblenz

Germany

T +49 261 - 8900-0

info@stabilus.com

www.stabilus.com

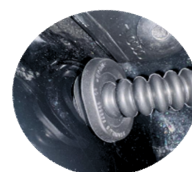
STABILUS POWERISE®

Istruzioni

L'installazione deve essere eseguita solo da personale autorizzato. Per le istruzioni specifiche e le misure di sicurezza, consultare sempre le linee guida del produttore.

Fase 5: Inserire il gommino di tenuta

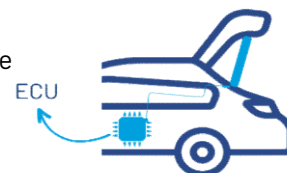
- Assicurarsi che il gommino di tenuta si inserisca correttamente nel veicolo.
- Per facilitare l'inserimento, applicare una goccia di sapone per piatti.
- Verificare che la lunghezza del gommino di tenuta sia corretta.
- Evitare che il gommino di tenuta venga a contatto con la carrozzeria (fa eccezione la spina che deve entrare nella carrozzeria) e, durante l'inserimento, evitare di mettere in tensione il gommino.
- Se necessario, effettuare i dovuti aggiustamenti.



Fase 6: Impostare l'unità di controllo

Dopo aver rimontato il pannello:

- Chiudere manualmente il portellone posteriore fino a far scattare il sistema di chiusura.
- Far aprire e chiudere il portellone automaticamente (corsa di apprendimento).



Attenzione: prestare attenzione alla funzione Push-To-Run di alcuni portelloni posteriori elettrici; un movimento troppo repentino del portellone posteriore durante la regolazione può causare complicazioni.

Fase 7: Impostare la posizione desiderata per il portellone

- Aprire manualmente il portellone fino alla posizione desiderata.
- Per programmare l'azionamento, premere e tenere premuto il pulsante di chiusura sul portellone fino alla ricezione di un segnale.
- Per assicurarsi che il portellone posteriore si apra solo fino alla posizione programmata, farlo chiudere e riaprire in modalità automatica.



Español (España)



Número de
pieza: 707255

Ford Explorer

Generación: 2020

Números OE:

LB5B-S402A55-AA

LB5B-S402A55-AB

LB5B-S402A55-AC

LB5B-S402A55-AD

LB5B-S402A55-AE

LB5B-S402A55-AF

LB5B-S402A55-AC

Stabilus GmbH

Wallerheimer Weg 100

56070 Koblenz

Germany

T +49 261 - 8900-0

info@stabilus.com

www.stabilus.com

STABILUS POWERISE®

Instrucciones de montaje

Únicamente el personal autorizado debe realizar la instalación. Consulte siempre las indicaciones del fabricante para obtener instrucciones específicas y precauciones de seguridad.

Paso 1: Prepare la arandela

- Aplique una gota de detergente para facilitar el movimiento del tapón.
- Deslice el tapón a la varilla número 12. No cuente las primeras dos varillas en el accionamiento.
- Ajuste la longitud de la arandela sujetando la arandela y no el accionamiento.



Paso 2: Desmonte el revestimiento del coche

- Desmonte el revestimiento para acceder al conector.
- Desconecte el conector del vehículo. Tenga en cuenta que el aspecto de los conectores puede diferir.



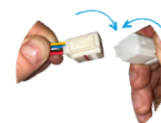
Paso 3: Desmonte los accionamientos

- Soporte el portón trasero/la tapa del maletero mientras se desmontan los accionamientos.
- Abra el clip en los terminales de conexión.



Paso 4: Instale los accionamientos de repuesto Stabilus

- Instale los accionamientos de repuesto Stabilus.
- Enlace los cables desde el accionamiento Stabilus al conector correspondiente.
- Asegúrese de montar el accionamiento izquierdo en el lado izquierdo y el accionamiento derecho en el lado derecho.



Español (España)



Número de
pieza: 707255

Ford Explorer

Generación: 2020

Números OE:

LB5B-S402A55-AA

LB5B-S402A55-AB

LB5B-S402A55-AC

LB5B-S402A55-AD

LB5B-S402A55-AE

LB5B-S402A55-AF

LB5B-S402A55-AC

Stabilus GmbH

Wallerseimer Weg 100

56070 Koblenz

Germany

T +49 261 - 8900-0

info@stabilus.com

www.stabilus.com

STABILUS POWERISE®

Instrucciones de montaje

Únicamente el personal autorizado debe realizar la instalación. Consulte siempre las indicaciones del fabricante para obtener instrucciones específicas y precauciones de seguridad.

Paso 5: Inserte la arandela

- Asegúrese de que la arandela se haya insertado correctamente en el vehículo.
- Utilice una gota de detergente para facilitar la instalación.
- Confirme que la longitud de la arandela sea correcta.
- Evite que la arandela entre en contacto con la carrocería (excepto el tendido de cables) y evite colocar la arandela bajo tensión durante este proceso.
- Si es necesario, reajústela.



Paso 6: Configure la unidad de control

Después de reinstalar el revestimiento:

- Cierre manualmente el portón trasero hasta que se active el bloqueo.
- Abra y cierre el portón automáticamente (marcha de aprendizaje).



Atención: Considere la función Push-To-Run en algunos sistemas eléctricos de portones traseros; un movimiento demasiado rápido del portón trasero durante la configuración puede causar complicaciones.

Paso 7: Ajuste la posición deseada del portón

- Abra manualmente el portón hasta la posición deseada.
- Programe el accionamiento como corresponda manteniendo pulsado el botón para cerrar el portón hasta recibir una señal.
- Asegúrese de que el portón trasero solo se abra en la posición programada cerrándolo y abriéndolo de nuevo automáticamente.



Español (México)



Número de parte: 707255

Ford Explorer

Generación: 2020

Números OE:

LB5B-S402A55-AA

LB5B-S402A55-AB

LB5B-S402A55-AC

LB5B-S402A55-AD

LB5B-S402A55-AE

LB5B-S402A55-AF

LB5B-S402A55-AC

Stabilus GmbH

Wallerseimer Weg 100

56070 Koblenz

Germany

T +49 261 - 8900-0

info@stabilus.com

www.stabilus.com

STABILUS POWERISE®

Instrucciones de montaje

Solo personal autorizado debe realizar la instalación. Siempre consulte las normativas del fabricante para obtener instrucciones específicas y precauciones de seguridad.

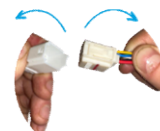
Paso 1: Prepare el ojal

- Coloque una gota de jabón para vajillas con el fin de facilitar el movimiento del tapón.
- Empuje el tapón del chasis a la costilla n.12. No cuente las primeras dos costillas al lado del accionamiento.
- Ajuste la longitud del tapón sosteniendo el ojal, no el accionamiento.



Paso 2: Retire el panel del coche

- Retire el panel para acceder al conector.
- Desconecte el conector del vehículo. Por favor, tenga en cuenta que el aspecto de los conectores puede ser diferente.



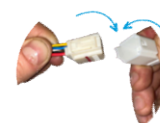
Paso 3: Desmonte los accionamientos

- Sostenga la puerta trasera/tapa de la cajuela mientras desmonta los accionamientos, uno a la vez.
- Abra el clip del extremo del accionamiento.



Paso 4: Monte los accionamientos de reemplazo de Stabilus

- Monte los accionamientos de reemplazo de Stabilus.
- Conecte los cables del accionamiento Stabilus a su contraparte del conector.
- Asegúrese de poner el accionamiento izquierdo del lado izquierdo, y el derecho del lado derecho.



Español (México)



Número de parte: 707255

Ford Explorer

Generación: 2020

Números OE:

LB5B-S402A55-AA

LB5B-S402A55-AB

LB5B-S402A55-AC

LB5B-S402A55-AD

LB5B-S402A55-AE

LB5B-S402A55-AF

LB5B-S402A55-AC

Stabilus GmbH

Wallerheimer Weg 100

56070 Koblenz

Germany

T +49 261 - 8900-0

info@stabilus.com

www.stabilus.com

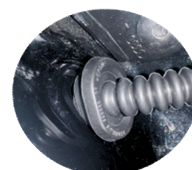
STABILUS POWERISE®

Instrucciones de montaje

Solo personal autorizado debe realizar la instalación. Siempre consulte las normativas del fabricante para obtener instrucciones específicas y precauciones de seguridad.

Paso 5: Inserte el ojal

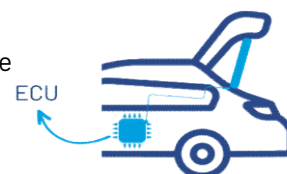
- Asegúrese de que el ojal se inserte adecuadamente en el vehículo.
- Utilice una gota de jabón para vajillas con el fin de facilitar la instalación.
- Revise que sea correcta la longitud del ojal.
- Evite que el ojal entre en contacto con la carrocería (excepto por la ruta de cableado), y evite poner en tensión el ojal durante este proceso.
- Reajuste si es necesario.



Paso 6: Configure la unidad de control

Después de volver a montar el panel:

- Cierre manualmente la puerta trasera hasta que encaje la cerradura.
- Abra y cierre la tapa automáticamente (recorrido de aprendizaje).



Precaución: tenga en cuenta la función Push-To-Run en algunos sistemas de puerta trasera eléctrica; mover la puerta trasera demasiado rápido durante la configuración puede causar complicaciones.

Paso 7: Ajuste la posición deseada de la puerta trasera

- Abra la puerta manualmente a la posición deseada.
- Programe el accionamiento adecuadamente, presionando y manteniendo presionado el botón de cierre de la puerta hasta recibir una señal.
- Ahora, asegúrese de que la puerta trasera solo se abra a la posición programada cerrando y abriendo la puerta trasera automáticamente de nuevo.



Português



Número de peça:
707255

Ford Explorer

Geração: 2020

Números OE:

LB5B-S402A55-AA

LB5B-S402A55-AB

LB5B-S402A55-AC

LB5B-S402A55-AD

LB5B-S402A55-AE

LB5B-S402A55-AF

LB5B-S402A55-AC

Stabilus GmbH

Wallerheimer Weg 100

56070 Koblenz

Germany

T +49 261 - 8900-0

info@stabilus.com

www.stabilus.com

STABILUS POWERISE®

Manual de instalação

Mandar efetuar a substituição apenas por pessoal com a devida formação. Respeite sempre as indicações e as especificações de segurança do fabricante.

Etapa 1: Preparação da manga

- Aplique uma gota de detergente da loiça para facilitar o manuseio do tampão.
- Empurre o tampão sobre a 12.^a nervura. Para tal, não considere as duas primeiras nervuras no acionamento.
- Ajuste o comprimento da manga, segurando a manga e não o acionamento.



Etapa 2: Desmontagem do revestimento

- Desmonte o revestimento, de forma a expor o conector.
- Desconecte a conexão de encaixe do veículo.



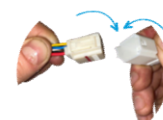
Etapa 3: Desmontagem dos acionamentos

- Apoie a tampa da bagageira durante a desmontagem dos acionamentos.
- Abra o clipe na extremidade dos acionamentos.



Etapa 4: Monte os acionamentos de substituição Stabilus

- Monte os acionamentos de substituição Stabilus.
- Estabeleça a ligação entre o acionamento Stabilus e o contra-conector no veículo.
- Certifique-se de que monta o acionamento esquerdo no lado esquerdo e o acionamento direito no lado direito.



Português



Número de peça:
707255

Ford Explorer

Geração: 2020

Números OE:

LB5B-S402A55-AA

LB5B-S402A55-AB

LB5B-S402A55-AC

LB5B-S402A55-AD

LB5B-S402A55-AE

LB5B-S402A55-AF

LB5B-S402A55-AC

Stabilus GmbH

Wallerheimer Weg 100

56070 Koblenz

Germany

T +49 261 - 8900-0

info@stabilus.com

www.stabilus.com

STABILUS POWERISE®

Manual de instalação

Mandar efetuar a substituição apenas por pessoal com a devida formação. Respeite sempre as indicações e as especificações de segurança do fabricante.

Etapa 5: Montagem da manga

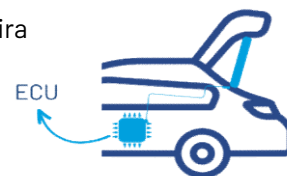
- Certifique-se de que a manga veda corretamente.
- Utilize uma gota de detergente da loiça para facilitar a montagem.
- Verifique se o comprimento da manga é o correto.
- Evite o contacto entre a manga e a carroçaria, bem como a montagem da manga sob tensão.
- Se necessário, efetue ajustes posteriormente.



Etapa 6: Inicializar o aparelho de comando

Após a montagem do revestimento:

- Feche manualmente a tampa da bagageira até que a fechadura seja
- Abra e feche automaticamente a tampa da bagageira (ciclo de aprendizagem).



Atenção: tenha em atenção a função "Push-To-Run" (Premir para executar), pois o movimento rápido da tampa da bagageira pode levar a complicações.

Etapa 7: Definição do ângulo de abertura

- Abra manualmente a tampa da bagageira até à posição desejada.
- Guarde essa posição ao premir o botão de fecho, até que seja emitido um sinal sonoro.
- Certifique-se de que a tampa da bagageira só se abre até à posição desejada, fechando e abrindo a tampa da bagageira automaticamente.



Polski



Numer części: 707255

Ford Explorer

Generacja: 2020

Numery OE:

LB5B-S402A55-AA

LB5B-S402A55-AB

LB5B-S402A55-AC

LB5B-S402A55-AD

LB5B-S402A55-AE

LB5B-S402A55-AF

LB5B-S402A55-AC

Stabilus GmbH

Wallerheimer Weg 100

56070 Koblenz

Germany

T +49 261 - 8900-0

info@stabilus.com

www.stabilus.com

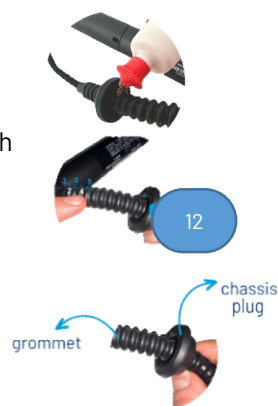
STABILUS POWERISE®

Instrukcja montażu

Wymianę zlecać wyłącznie przeszkolonemu personelowi. Zawsze postępować zgodnie ze wskazówkami oraz wytycznymi w zakresie bezpieczeństwa przekazanymi przez producenta.

Krok 1: Przygotowanie pierścienia uszczelniającego

- Nałożyć kroplę płynu do mycia naczyń, aby ułatwić przesuwanie korka.
- Nasunąć korek na 12. żebro. Nie liczyć pierwszych dwóch żeber na napędzie.
- Wyregulować długość pierścienia uszczelniającego, przytrzymując pierścień uszczelniający, a nie napęd.



Krok 2: Demontaż obudowy

- Zdjąć obudowę, aby uzyskać dostęp do wtyczki.
- Odłączyć połączenie wtykowe od pojazdu.



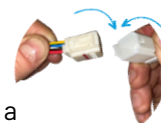
Krok 3: Demontaż napędów

- Podczas demontażu napędów podeprzeć klapę tylną.
- Otworzyć zacisk na końcu napędów.



Krok 4: Zamontować napędy zamienne Stabilus.

- Zamontować napędy zamienne Stabilus.
- Wykonać połączenie między napędem Stabilus a odpowiednim złączem w pojeździe.
- Upewnić się, że lewy napęd jest zamontowany po lewej stronie, a prawy napęd po prawej stronie.



Polski



Numer części: 707255

Ford Explorer

Generacja: 2020

Numery OE:

LB5B-S402A55-AA

LB5B-S402A55-AB

LB5B-S402A55-AC

LB5B-S402A55-AD

LB5B-S402A55-AE

LB5B-S402A55-AF

LB5B-S402A55-AC

Stabilus GmbH

Wallersheimer Weg 100

56070 Koblenz

Germany

T +49 261 - 8900-0

info@stabilus.com

www.stabilus.com

STABILUS POWERISE®

Instrukcja montażu

Wymianę zlecać wyłącznie przeszkolonemu personelowi. Zawsze postępować zgodnie ze wskazówkami oraz wytycznymi w zakresie bezpieczeństwa przekazanymi przez producenta.

Krok 5: Montaż pierścienia uszczelniającego

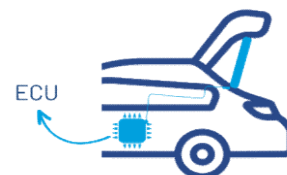
- Upewnić się, że pierścień uszczelniający prawidłowo uszczelnia.
- Użyć kropli płynu do mycia naczyń, aby ułatwić montaż.
- Sprawdzić, czy długość pierścienia uszczelniającego jest prawidłowa.
- Unikać kontaktu pierścienia uszczelniającego z karoserią i nie montować pierścienia uszczelniającego w stanie naprężonym.
- W razie potrzeby ponownie wyregulować.



Krok 6: Inicjalizacja sterownika

Po zamontowaniu obudowy:

- Zamykać klapę tylną ręcznie do momentu wyzwolenia się zamka.
- Automatyczne otwieranie i zamykanie klapy (ruch przyucząjący).



Uwaga: Zwrócić uwagę na funkcję push-to-run; zbyt szybki ruch klapy tylnej może powodować komplikacje.

Krok 7: Ustawianie kąta otwarcia

- Otworzyć klapę ręcznie do żądanej pozycji.
- Zapisać tę pozycję, naciskając przycisk zamykania, aż rozlegnie się sygnał.
- Upewnić się, że klapa tylna przesuwana się tylko do żądanej pozycji, automatycznie zamykając i ponownie otwierając klapę tylną.



Čeština



Číslo dílu: 707255

Ford Explorer

Generace: 2020

Čísla OE:

LB5B-S402A55-AA

LB5B-S402A55-AB

LB5B-S402A55-AC

LB5B-S402A55-AD

LB5B-S402A55-AE

LB5B-S402A55-AF

LB5B-S402A55-AC

Stabilus GmbH

Wallerheimer Weg 100

56070 Koblenz

Germany

T +49 261 - 8900-0

info@stabilus.com

www.stabilus.com

STABILUS POWERISE®

Návod k montáži

Výměnu smí provádět pouze vyškolený personál. Vždy dodržujte pokyny a bezpečnostní předpisy výrobce.

Krok 1: Příprava průchodky

- Naneste kapku saponátu, aby se zátku snáze posouvala.
- Nasuňte zátku na 12. žebro. První dvě žebra na pohonu přitom nepočítejte.
- Upravte délku průchodky. Přidržte přitom průchodku, nikoli pohon.



Krok 2: Demontáž obložení

- Demontujte obložení, abyste se dostali ke konektoru.
- Odpojte konektor od vozidla.



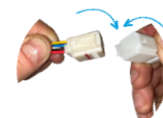
Krok 3: Demontáž pohonů

- Při demontáži pohonů mějte zadní víko podepřené.
- Uvolněte klip na konci pohonů.



Krok 4: Namontujte náhradní pohony Stabilus

- Namontujte náhradní pohony Stabilus.
- Připojte pohon Stabilus k příslušnému konektoru ve vozidle.
- Dejte pozor, abyste levý pohon namontovali na levou stranu a pravý pohon na pravou stranu.



Čeština



Číslo dílu: 707255

Ford Explorer

Generace: 2020

Čísla OE:

LB5B-S402A55-AA

LB5B-S402A55-AB

LB5B-S402A55-AC

LB5B-S402A55-AD

LB5B-S402A55-AE

LB5B-S402A55-AF

LB5B-S402A55-AC

Stabilus GmbH

Wallerheimer Weg 100

56070 Koblenz

Germany

T +49 261 - 8900-0

info@stabilus.com

www.stabilus.com

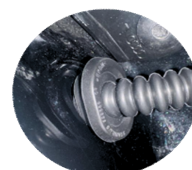
STABILUS POWERISE®

Návod k montáži

Výměnu smí provádět pouze vyškolený personál. Vždy dodržujte pokyny a bezpečnostní předpisy výrobce.

Krok 5: Montáž průchodky

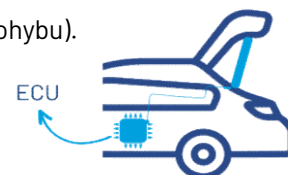
- Přesvědčte se, že průchodka dobře těsní.
- K usnadnění montáže použijte kapku saponátu.
- Zkontrolujte, zda má průchodka správnou délku.
- Zabraňte kontaktu mezi průchodkou a karoserií a nemontujte průchodku pod napětím.
- V případě potřeby polohu dodatečně upravte.



Krok 6: Inicializace řídicí jednotky

Po montáži obložení:

- Ručně zavřete zadní víko, aby se aktivoval zámek.
- Automaticky otevřete a zavřete zadní víko (učení pohybu).



Pozor: Dbejte na funkci automatického chodu po zatlačení Push-To-Run; příliš rychlý pohyb zadního víka může způsobit komplikace.

Krok 7: Nastavení úhlu otevření

- Otevřete zadní víko ručně do požadované polohy.
- Tuto polohu uložte stisknutím tlačítka zavírání. Držte tlačítko stisknuté, dokud nezazní signál.
- Automaticky zavřete a opět otevřete zadní víko a zkontrolujte, zda vyjede pouze do požadované polohy.



中文



零部件号: 707255

Ford Explorer

版本: 2020

OE

LB5B-S402A55-AA

LB5B-S402A55-AB

LB5B-S402A55-AC

LB5B-S402A55-AD

LB5B-S402A55-AE

LB5B-S402A55-AF

LB5B-S402A55-AC

Stabilus GmbH

Wallerheimer Weg 100

56070 Koblenz

Germany

T +49 261 - 8900-0

info@stabilus.com

www.stabilus.com

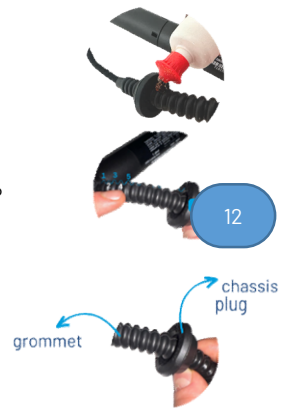
STABILUS POWERISE®

安装说明

仅供授权人员安装。请务必参阅制造商指南，了解具体说明和安全注意事项。

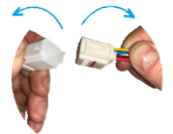
步骤 1: 准备橡胶防水套

- 滴一滴洗洁精于橡胶套头部，以便头部可以移动
- 将橡胶套头部滑动到12挡边上。注：驱动装置旁的头两个挡边不算在内。
- 握住橡胶套侧以调整防水套的长度。不要握住驱动器侧进行调整



步骤 2: 拆解汽车内饰板

- 拆下内饰板，以便操作连接器
- 从车上断开连接器，注意连接器的外观可能不同



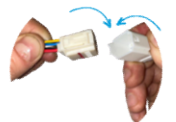
步骤 3: 拆下电动撑杆

- 支撑住尾门/行李厢盖，同时一次拆下一个电动撑杆
- 将电撑杆线束侧球窝从球头上分离



步骤 4: 安装斯泰必鲁斯电撑杆

- 安装斯泰必鲁斯电撑杆
- 将斯泰必鲁斯电撑杆连接到对应件的连接器
- 确保将左侧电撑杆装置于左侧，将右侧电撑杆装置于右侧



中文



零部件号： 707255

Ford Explorer

版本： 2020

OE

LB5B-S402A55-AA

LB5B-S402A55-AB

LB5B-S402A55-AC

LB5B-S402A55-AD

LB5B-S402A55-AE

LB5B-S402A55-AF

LB5B-S402A55-AC

Stabilus GmbH

Wallerseimer Weg 100

56070 Koblenz

Germany

T +49 261 - 8900-0

info@stabilus.com

www.stabilus.com

STABILUS POWERISE®

安装说明

仅供授权人员安装。请务必参阅制造商指南，了解具体说明和安全注意事项。

步骤 5:插入防水套

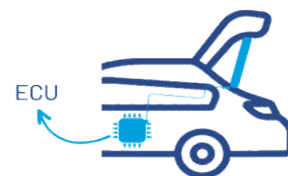
- 确保将防水套正确地插入车辆
- 使用一滴洗洁精润滑，以便安装
- 确认防水套长度合适
- 在此过程中，防止防水套接触到车身（电缆布线除外）
或使防水套处于拉伸状态
- 如必要，重新调整



步骤 6:装好控制单元

在重新装配面板之后：

- 手动关闭尾门，直至锁止装置触发闭合
- 掀背门运行自动开闭（自学习）



警告：留意一些电动尾门系统的一触运行功能；在装配过程中，尾门移动过快可能导致复杂问题。

步骤 7:设置所需的掀背门位置

- 手动打开掀背门到所需的位置
- 按下掀背门上的闭合按钮并保持住，对驱动装置进行相应的编程，直至收到信号。
- 确保尾门现在只打开到编程位置，并再一次自动开启和关闭尾门



แบบไทย



หมายเลขชิ้นส่วน:
707255

Ford Explorer

รุ่น: 2020

หมายเลข OE:

LB5B-S402A55-AA
LB5B-S402A55-AB
LB5B-S402A55-AC
LB5B-S402A55-AD
LB5B-S402A55-AE
LB5B-S402A55-AF
LB5B-S402A55-AC

Stabilus GmbH
Wallersheimer Weg 100
56070 Koblenz
Germany
T +49 261 - 8900-0
info@stabilus.com
www.stabilus.com

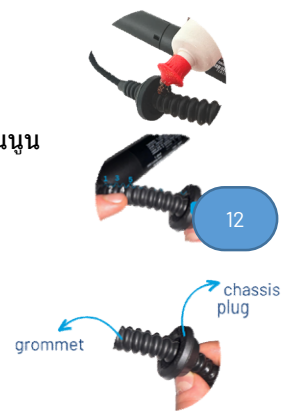
STABILUS POWERISE®

คำแนะนำการติดตั้ง

การติดตั้งควรดำเนินการโดยบุคลากรที่ได้รับอนุญาตเท่านั้น โปรดดูแนวทางของผู้ผลิตเสมอ สำหรับคำแนะนำเฉพาะและข้อควรระวังเพื่อความปลอดภัย

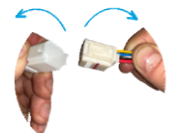
ขั้นตอน 1: เตรียมแหวนร้อยสาย

- หยดนํ้ายาล้างจานลงไปเพื่อให้ปลั๊กเคลื่อนตัวได้สะดวก
- เลื่อนปลั๊กแชสซีเข้าไปใน 12 สันนูน หมายถึง: อย่านับสันนูนสองอันแรกถัดจากไดรฟ์
- ปรับความยาวของแหวนร้อยสายโดยจับที่ตัวแหวนร้อยสาย ไม่ใช่ที่ตัวไดรฟ์



ขั้นตอน 2: รื้อแผงของรถยนต์

- ถอดแผงออกเพื่อเข้าถึงตัวเชื่อมต่อ
- ถอดขั้วต่อออกจากยานพาหนะ โดยสังเกตว่าขั้วต่ออาจมีลักษณะแตกต่างกัน



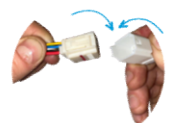
ขั้นตอน 3: ถอดไดรฟ์ออก

- รองรับฝาท้ายรถ/ฝากระโปรงท้ายขณะถอดไดรฟ์ออกทีละตัว
- ปลดคลิป์ที่ติดตั้งส่วนปลาย



ขั้นตอน 4: ติดตั้งไดรฟ์เปลี่ยนทดแทน Stabilus

- ติดตั้งไดรฟ์เปลี่ยนทดแทน Stabilus
- เชื่อมต่อสายเคเบิลจากไดรฟ์ Stabilus เข้ากับขั้วต่อคู่กัน
- ตรวจสอบให้แน่ใจว่าคุณใส่ไดรฟ์ด้านซ้ายมือไว้ทางด้านซ้าย และไดรฟ์ด้านขวามือไว้ทางด้านขวา



แบบไทย



หมายเลขชิ้นส่วน:
707255

Ford Explorer

รุ่น: 2020

หมายเลข OE:

LB5B-S402A55-AA
LB5B-S402A55-AB
LB5B-S402A55-AC
LB5B-S402A55-AD
LB5B-S402A55-AE
LB5B-S402A55-AF
LB5B-S402A55-AC

Stabilus GmbH

Wallerheimer Weg 100
56070 Koblenz
Germany
T +49 261 - 8900-0
info@stabilus.com
www.stabilus.com

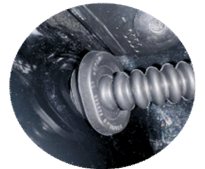
STABILUS
POWERISE®

คำแนะนำการติดตั้ง

การติดตั้งควรดำเนินการโดยบุคลากรที่ได้รับอนุญาตเท่านั้น โปรดดูแนวทางของผู้ผลิตเสมอ
สำหรับคำแนะนำเฉพาะและข้อควรระวังเพื่อความปลอดภัย

ขั้นตอน 5: ใส่แหวนร้อยสาย

- ตรวจสอบให้แน่ใจว่าใส่แหวนร้อยสายเข้าไปในรถอย่างถูกต้อง
- ใช้น้ำยาล้างจานเพียงหยดเดียวเพื่อให้การติดตั้งง่ายขึ้น
- ยืนยันความยาวของแหวนร้อยสายให้ถูกต้อง
- ป้องกันไม่ให้แหวนร้อยสายสัมผัสกับตัวถังรถ (ยกเว้นกรณีการเดินสายเคเบิล) หรือวางแหวนร้อยสายให้ตั้งในระหว่างกระบวนการนี้
- ถ้าจำเป็น ให้ปรับใหม่



ขั้นตอน 6: ตั้งค่าหน่วยควบคุม

หลังจากการประกอบแผงกลับเข้าที่:

- ปิดฝาท้ายรถด้วยมือจนกว่าจะล็อกเข้าที่
- เปิดและปิดประตูท้ายรถโดยอัตโนมัติ (เรียนรู้การทำงาน)



ข้อควรระวัง: คำนี้ถึงฟังก์ชัน Push-To-Run ในระบบฝาท้ายรถบางระบบ การขยับฝาท้ายรถเร็วเกินไป
ในระหว่างการตั้งค่าอาจทำให้เกิดปัญหาได้

ขั้นตอน 7: กำหนดตำแหน่งประตูท้ายรถที่ต้องการ

- เปิดประตูท้ายรถด้วยตนเองไปยังตำแหน่งที่ต้องการ
- ตั้งโปรแกรมไดรฟ์ให้เหมาะสมโดยกดปุ่มปิดบนประตูท้ายรถค้างไว้จนกว่าจะได้รับสัญญาณ
- ตรวจสอบให้แน่ใจว่าฝาท้ายรถเปิดเฉพาะในตำแหน่งที่ตั้งโปรแกรมไว้เท่านั้น โดยปิดและเปิดฝาท้ายรถโดยอัตโนมัติอีกครั้ง



日本語



部品番号 : 707255

Ford Explorer

世代 : 2020

OE番号 :

LB5B-S402A55-AA

LB5B-S402A55-AB

LB5B-S402A55-AC

LB5B-S402A55-AD

LB5B-S402A55-AE

LB5B-S402A55-AF

LB5B-S402A55-AC

Stabilus GmbH

Wallerheimer Weg 100

56070 Koblenz

Germany

T +49 261 - 8900-0

info@stabilus.com

www.stabilus.com

STABILUS POWERISE®

取付説明書

交換は、必ず訓練を受けた作業員が行ってください。メーカーの指示および安全規定を必ず遵守してください。

手順 1: グロメットの準備

- 洗剤を一滴垂らして、プラグを動かしやすくします。



- プラグをx番目のリブに12ずらします。その際に、ドライブの最初の2本のリブはカウントしないでください。

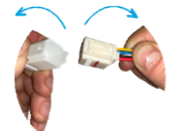


- ドライブではなく、グロメットをしっかりと押さえて、グロメットの長さを調節します。



手順 2: パネルの取り外し

- パネルを取り外して、コネクタを露出させます。
- 車両からプラグコネクタを外します。



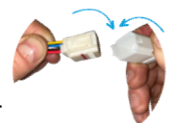
手順 3: ドライブを取り外す

- ドライブを取り外す間、テールゲートを支えます。
- ドライブ端部のクリップを開きます。



手順 4: スタビラス製の交換用ドライブを取り付けます

- スタビラス製の交換用ドライブを取り付けます。
- スタビラス製ドライブと車内の相手側コネクタを接続します。
- 左側のドライブは左側に、右側のドライブは右側に取り付けてください。



日本語



部品番号 : 707255

Ford Explorer

世代 : 2020

OE番号 :

LB5B-S402A55-AA

LB5B-S402A55-AB

LB5B-S402A55-AC

LB5B-S402A55-AD

LB5B-S402A55-AE

LB5B-S402A55-AF

LB5B-S402A55-AC

Stabilus GmbH

Wallersheimer Weg 100

56070 Koblenz

Germany

T +49 261 - 8900-0

info@stabilus.com

www.stabilus.com

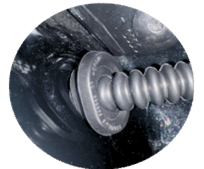
STABILUS POWERISE®

取付説明書

交換は、必ず訓練を受けた作業員が行ってください。メーカーの指示および安全規定を必ず遵守してください。

手順 5: グロメットの取り付け

- ・ グロメットがしっかり密閉されていることを確認します。
- ・ 取り付けを容易にするために、洗剤を一滴垂らします。
- ・ グロメットの長さが正しいか確認します。
- ・ グロメットとボディが接触しないようにし、またグロメットに張力がかかった状態で取り付けないでください。
- ・ 必要に応じて再調節してください。



手順 6: 制御装置を初期化する

パネルを取り付けた後 :

- ・ ロックがかかるまで、テールゲートを手で閉じます。
- ・ フラップを自動的に開閉します（学習走行）。



注意 : プッシュ・ツー・ラン機能にご注意ください;

テールゲートを速く動かすと、問題が生じる可能性があります。

手順 7: 開度の設定

- ・ フラップを手で希望の位置まで開きます。
- ・ 信号音が鳴るまで、閉じるためのボタンを押し続けて、この位置を保存します。
- ・ テールゲートを自動的に閉じてから再び開いて、テールゲートが希望の位置までしか動かないことを確認してください。



한국어



부품 번호: 707255

Ford Explorer

버전: 2020

OE 번호:

- LB5B-S402A55-AA
- LB5B-S402A55-AB
- LB5B-S402A55-AC
- LB5B-S402A55-AD
- LB5B-S402A55-AE
- LB5B-S402A55-AF
- LB5B-S402A55-AC

Stabilus GmbH

Wallersheimer Weg 100
56070 Koblenz
Germany
T +49 261 - 8900-0
info@stabilus.com
www.stabilus.com

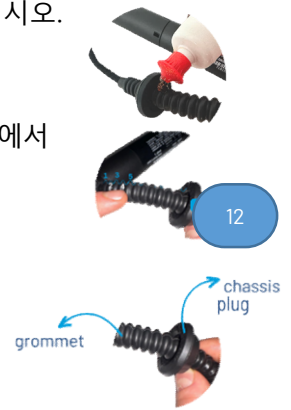
STABILUS POWERISE®

실시 설명서

교체 작업은 반드시 숙련된 작업자만 수행하도록 해야 합니다. 항상 제조사의 지침과 안전 규정을 준수하십시오.

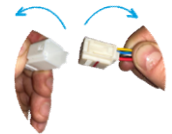
절차 1: 그로밋 준비

- 플러그 이동을 쉽게 하기 위해 세제를 한 방울 바르십시오.
- 플러그를 12번째 리브에 끼우십시오. 이때 드라이브에서 처음 두 개의 리브는 계산하지 마십시오.
- 드라이브가 아닌 그로밋을 단단히 잡고 그로밋의 길이를 조정하십시오.



절차 2: 패널 분리

- 패널을 분리하여 커넥터를 노출시키십시오.
- 차량에서 커넥터 연결을 분리하십시오.



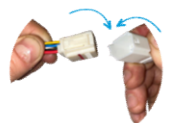
절차 3: 드라이브 분리

- 드라이브를 분리하는 동안 테일게이트를 지지하십시오.
- 드라이브 끝부분의 클립을 푸십시오.



절차 4: Stabilus 교체용 드라이브 설치

- Stabilus 교체용 드라이브를 설치하십시오.
- 차량에서 Stabilus 드라이브와 상대 커넥터를 연결하십시오.
- 반드시 왼쪽 드라이브는 왼쪽에, 오른쪽 드라이브는 오른쪽에 설치하십시오.



한국어



부품 번호: 707255

Ford Explorer

버전: 2020

OE 번호:

LB5B-S402A55-AA

LB5B-S402A55-AB

LB5B-S402A55-AC

LB5B-S402A55-AD

LB5B-S402A55-AE

LB5B-S402A55-AF

LB5B-S402A55-AC

Stabilus GmbH

Wallerheimer Weg 100

56070 Koblenz

Germany

T +49 261 - 8900-0

info@stabilus.com

www.stabilus.com

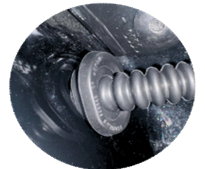
STABILUS POWERISE®

설치 설명서

교체 작업은 반드시 숙련된 작업자만 수행하도록 해야 합니다. 항상 제조사의 지침과 안전 규정을 준수하십시오.

절차 5: 그로밋 설치

- 그로밋이 제대로 삽입되었는지 확인하십시오.
- 설치를 쉽게 하기 위해 세제를 한 방울 바르십시오.
- 그로밋 길이가 맞는지 확인하십시오.
- 과 차체 사이의 접촉을 피하고, 그로밋을 장력을 가하며 장착하지 마십시오.
- 필요시 그로밋을 조정하십시오.



절차 6: 컨트롤 유닛 셋업

패널 설치 후 절차:

- 잠금 장치가 작동할 때까지 테일게이트를 수동으로 닫으십시오.
- 테일게이트를 자동으로 열고 닫으십시오(학습 동작).



주의: 'Push To Run' 기능에 유의하십시오. 테일게이트를 너무 빠르게 움직이면 문제가 발생할 수 있습니다.

절차 7: 열림 각도 설정

- 테일게이트를 원하는 위치까지 수동으로 여십시오.
- 신호음이 울릴 때까지 닫기 버튼을 눌러 원하는 위치를 저장하십시오.
- 테일게이트를 자동으로 닫은 후 다시 열어서 테일게이트가 원하는 위치까지만 움직이는지 확인하십시오.

